



INSECTOCHIM BARRIERE

Barrière de contact pour imprégnation des surfaces dans les locaux

DESCRIPTION :

Préparation à base de PYRETHRINOÏDES synergisés en solution aqueuse prête à l'emploi, permet de combattre les insectes dans les locaux pendant plusieurs mois.

FONCTIONS :

- VOLANTS** : mouches, mites, guêpes, moustiques, taons, teignes, etc.
 - LOCALISATIONS, surfaces ou supports d'imprégnation, exemples selon compatibilité avec la préparation : encadrements de portes et fenêtres en extérieur et intérieur, volets, rideaux métalliques, textiles ou voilages, supports d'éclairage propices à attirer les insectes, globes, suspensions, néons, lampadaires, arrières de meubles, armoires, etc.
 - UTILISATION : appliquer par vaporisation directe sur les surfaces ou supports affectionnés par les insectes volants.
- RAMPANTS** : blattes, cafards, fourmis, araignées, puces, poux, etc.
 - LOCALISATIONS, endroits obscurs de séjours ou de passages des insectes : plinthes, arrières des meubles et mobiliers, dessous des lits, arrière des têtes de lits, dessous des fauteuils, sièges, canapés, des tablettes de fenêtres, des rainures de planchers, etc...
 - UTILISATION : appliquer par vaporisation localisée sur le lieu de passage des insectes rampants.
- ACARIENS** : notamment les parasites apportés par les petits animaux domestiques.
 - LOCALISATIONS : tapis, moquettes, dessous des lits, proximité des paniers et couchettes des chiens et chats.
 - UTILISATION : appliquer par vaporisation sur les textiles compatibles, laisser agir puis passer l'aspirateur afin de ramasser les acariens morts.

Actif sur les *sarcoptes*, (acariens responsables des maladies de peau telle que la gale).

L'insecticide de contact est appliqué sur les surfaces de passage ou de séjour des insectes dans les différentes pièces (cuisines, salons, chambres, caves, sous-sols, vérandas, bureaux etc) des maisons, villas de vacances, camping-car, caravanes, tentes, véhicules, poubelles, etc...

CARACTERISTIQUES :

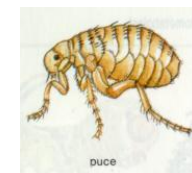
. ETAT PHYSIQUE	: Liquide.
. ASPECT	: Limpide.
. COULEUR	: Sans ajout de colorant, pratiquement incolore.
. MASSE VOLUMIQUE	: 1002 g/l +/- 20 g/l.
. ODEUR	: Pin
. REACTION CHIMIQUE	: Neutre.
. POINT D'ÉCLAIR	: 105 °c – Afnor coupe fermée



MODE D'EMPLOI :

- . Agiter le flacon avant utilisation
- . En cas de supports sensibles ou textiles délicats, effectuer au préalable un test de compatibilité dans un endroit caché.
- . Pulvériser uniformément afin d'imprégner convenablement les supports.
- . Laisser sécher, essuyer, si nécessaire l'excédent avec un papier absorbant.
- . **Aérer le local avant de rendre aux utilisateurs.**

NOTA : Peut également être utilisé en application à l'aide d'une brosse ou d'un pinceau, afin de déposer uniformément un film répulsif insecticide.





INSECTOCHIM BARRIERE

Barrière de contact pour imprégnation des surfaces dans les locaux

AVANTAGES :


Prêt à l'emploi.

. **Ne contient pas de solvants chlorés, dérivés aromatiques ou halogénés, ni de noyaux insecticides toxiques organo halogénés ou phosphorés. A base de pyrethrinoides non classés comme substances dangereuses pour l'homme et les animaux domestiques à sang chaud.**

. **Effet de rémanence**, insensible aux conditions d'ambiances ou et expositions à la lumière.

. Insecticide agissant spécifiquement par **contact direct**, permet par imprégnation des surfaces ou supports affectonnés par les insectes de réaliser un concept insecticide particulièrement actif contre les différentes espèces en fonction des endroits d'applications suivants dans les locaux :

PRECAUTIONS D'EMPLOI :

	DANGER
	H318 Provoque des lésions oculaires graves. H412 Nocif pour les organismes aquatiques, entraîne des effets néfastes à long terme.
SGH05	
P280 Porter des gants et des lunettes de protection des yeux.	
P305 + P351 + P338 EN CAS DE CONTACT AVEC LES YEUX: rincer avec précaution à l'eau pendant plusieurs minutes. Enlever les lentilles de contact si la victime en porte et si elles peuvent être facilement enlevées. Continuer à rincer.	
P501 Éliminer le contenu/récepteur dans les déchets industriels spéciaux.	

Usages professionnels.

Ne pas utiliser pour un usage autre que celui pour lequel le produit est destiné

En cas d'application excessive aérer les locaux 5 minutes avant réutilisation, si nécessaire prévoir un rinçage des surfaces à l'eau ou à l'aide d'un détergent approprié.

. Conserver hors de la portée des enfants.

. **Comme pour toutes les préparations insecticides, protéger les denrées non hermétiquement emballées pendant l'application.**

Toujours effectuer au préalable, un essai avec la surface à traiter pour déterminer compatibilité et temps de contact appropriés.

Edition de MARS 2014 – La présente notice a pour but d'informer notre clientèle sur les propriétés de notre produit et les renseignements qui y figurent sont donnés à titre indicatif. L'évolution de la technique étant permanente et chaque application pouvant présenter des particularités, il appartient à l'utilisateur de vérifier que les produits et les conditions d'application sont compatibles avec l'usage envisagé et que la présente notice n'a pas été modifiée par une édition plus récente

6 RUE DES PRES ST MARTIN – BP 50 – 77872 MONTEREAU CEDEX – Z.I – Tél : 01.60.96.27.52+ - Fax :

01.64.32.13.18 – contact@diprochim.fr

SAS au capital de 52.500 euros – R.C.S. MONTEREAU B 319 882 882 00024 – A.P.E. 4675 Z